

# Montage- und Bedienungsanleitung Auffahrrampe für Fahrräder

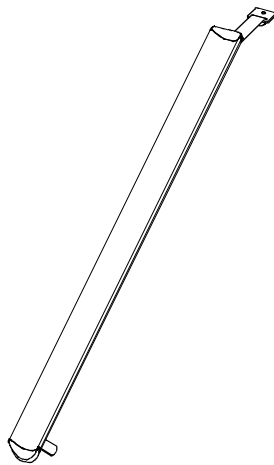
Best.-Nr. 19480

Lieber Kunde,

wir freuen uns, dass Sie sich für ein Uebler-Produkt entschieden haben.

Die in dieser Montageanleitung aufgeführten Montageschritte und Sicherheitshinweise müssen unbedingt eingehalten werden.

Schäden, welche durch Nichtbeachtung der Montageanleitung und der Sicherheitshinweise auftreten, sind von jeglicher Haftung ausgeschlossen.



## Hinweis:

Die Auffahrrampe kann sowohl auf der rechten als auch auf der linken Seite des Fahrradträgers angebracht werden. In dieser Montageanleitung ist bildlich die Befestigung an der ersten Schiene der linken Seite dargestellt.

Da bei dem Transport von 2 Fahrrädern diese versetzt auf dem Fahrträger befestigt werden (z.B. 1. Fahrrad Lenker nach links weisend -> 2. Fahrrad Lenker nach rechts weisend), empfehlen wir, auch die Befestigungswinkel versetzt an den Schienen des Fahrradträges anzubringen (z.B. 1. Befestigungswinkel an der 1. Schiene links -> 2. Befestigungswinkel an der 2. Schiene rechts). Dies erleichtert später die Beladung des Fahrradträgers.

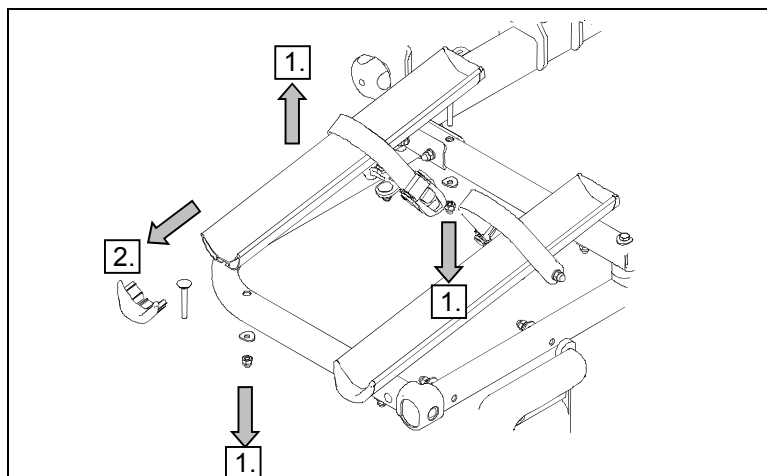
## SICHERHEITS-HINWEIS:

**Bei der erneuten Montage der Fahrradschienen nach dem Anbringen der Einhänge-Plättchen ausschließlich die beiliegenden Ersatz-Hutmuttern verwenden, da bereits eingesetzte Hutmuttern keine ausreichende Selbstsicherung mehr aufweisen.**

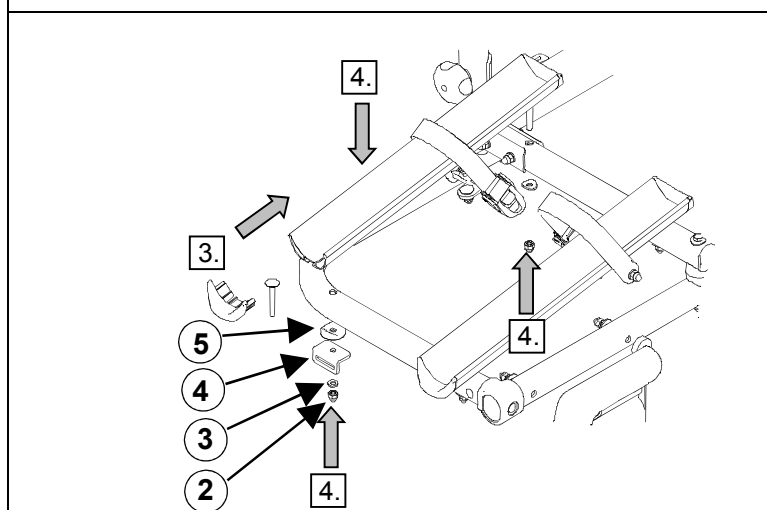
Ihr Auffahrrampen-Kit besteht aus:

- 1 Auffahrrampe mit Befestigungshaken
- 2 Schloßschrauben M6x55 (**für Aluminium- Fahrradschienen**)
- 2 Innensechskantschrauben M6x55 (**für starre Kunststoff- Fahrradschienen**)
- 2 Flanschkopfschrauben M6x16 (**für klappbare Kunststoff- Fahrradschienen**)
- 4 Ersatz-Hutmuttern (Teile-Nr.2)
- 2 Unterlegscheiben (Teile-Nr.3)
- 2 Einhänge-Plättchen (Teile- Nr.4)
- 2 Kunststoff-Formscheiben (Teile-Nr.5)
- 1 Montageanleitung

## Vorbereitung der Fahrradträger mit Aluminium- Fahrradschienen:

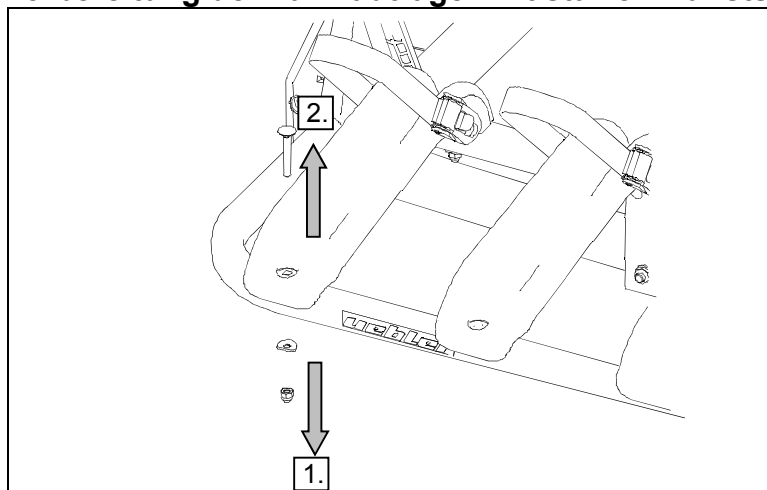


1. Verschraubung der Fahrradschienen lösen und Fahrradschienen nach oben abziehen.
2. Schutzkappen aus den Fahrradschienen entfernen und die äußeren Befestigungsschrauben entnehmen.

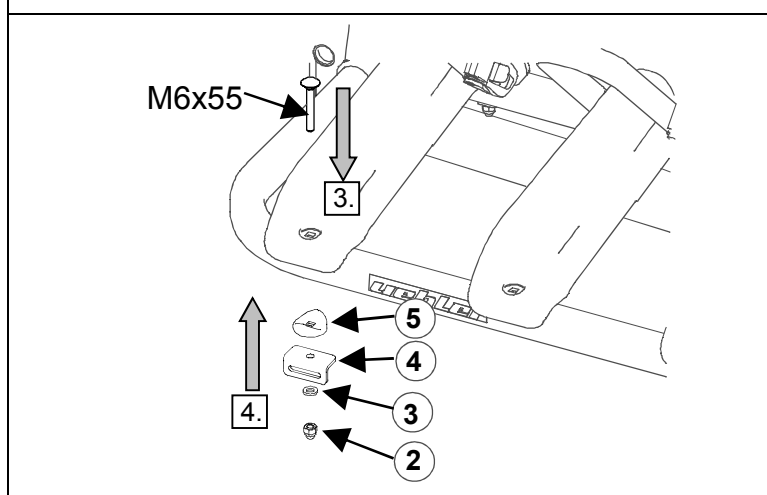


3. Beiliegende (längere) **Schloßschrauben M6x55** in die Fahrradschiene einführen und Schutzkappen aufsetzen.
4. Fahrradschienen auf dem Fahrradträger verschrauben, dabei die Formscheiben, die Befestigungswinkel und die Unterlegscheiben verwenden.

## Vorbereitung der Fahrradträger mit starren Kunststoff- Fahrradschienen:

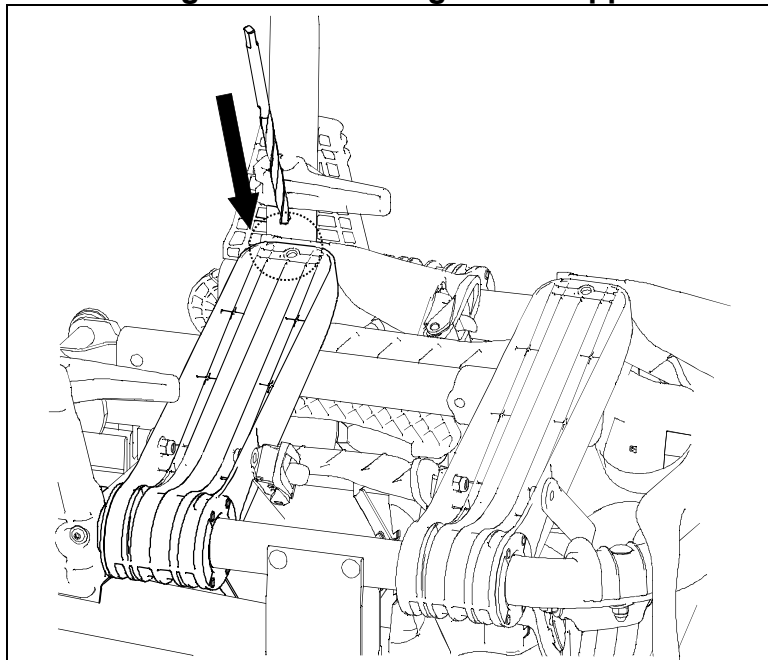


1. Äußere Verschraubungen der Fahrrad-schiene lösen.
2. Äußere Befestigungsschrauben entnehmen.

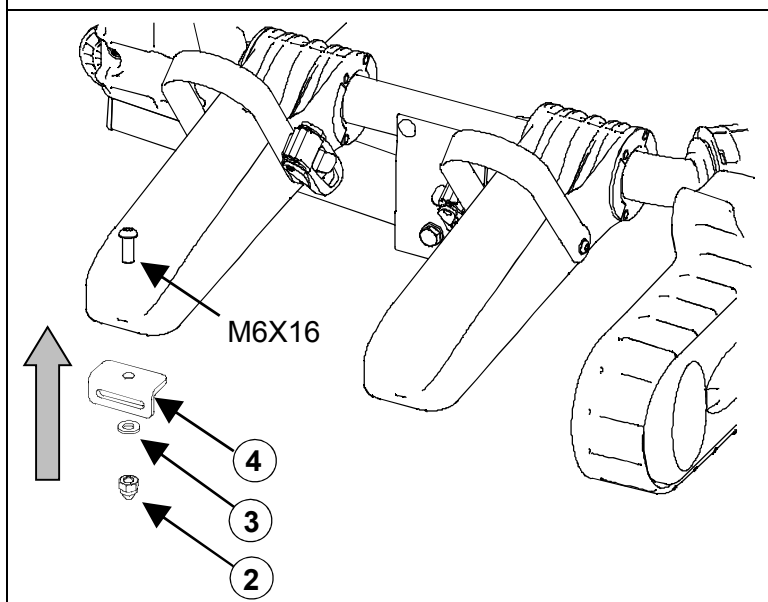


3. Beiliegende (längere) **Innensechskantschrauben (M6x55 – Inbus-Größe SW 4)** in die Fahrradschiene einführen.
4. Fahrradschienen auf dem Fahrradträger verschrauben, dabei die Formscheiben, die Befestigungswinkel und die Unterlegscheiben verwenden.

## Vorbereitung der Fahrradträger mit klappbaren Fahrradschienen:

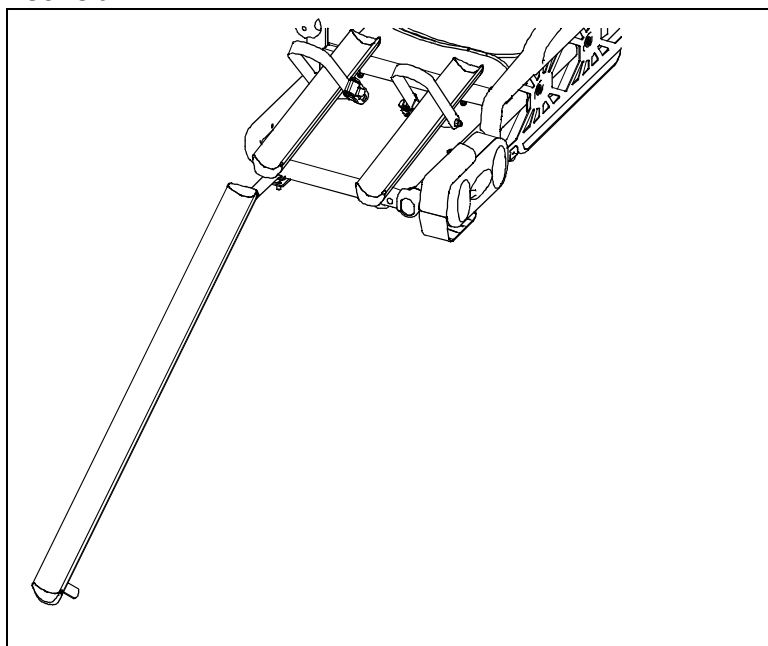


1. Fahrradschienen einklappen
2. Fahrradschienen mit Bohrer (Ø7mm - Ø8mm) an den vorgesehenen Aussparungen durchbohren
3. Fahrradschiene ausklappen



4. Befestigungswinkel mit **Innensechskant-Schrauben M6x16** und Unterlegscheiben an Fahrradschienen verschrauben

## Betrieb:



Auffahrrampe bis zum Anschlag in den Befestigungswinkel der Fahrradschiene einschieben, auf der das Fahrrad transportiert werden soll.

Das Fahrrad kann nun leicht über die Rampe auf die Schiene gerollt werden.

**uebler**

Zubehör rund ums Auto  
Daimlerstraße 22  
D-91301 Forchheim

Telefon: +49 (0) 9191 7362-0  
Telefax: +49 (0) 9191 7362-77

e-mail: [info@uebler.com](mailto:info@uebler.com)  
Internet: [www.uebler.com](http://www.uebler.com)