

TRAGENDE ROLLE

Wie kommen die Fahrräder zum Touren-Startpunkt, wenn der nicht vor der Haustür liegt? Oft am Heck des eigenen Autos. Welche Fahrradträger sind sicher und funktional gleichermaßen? Im Test: acht Modelle für die Kupplung und drei für die Heckklappe

TEXT Stefan Frey/Barbara Merz-Weigandt FOTOS Georg Grieshaber

Mit sinkenden Inzidenzwerten und steigenden Temperaturen nimmt bei vielen Radfahrern auch die Reiselust wieder zu. Selbst wenn der Ausflug ins benachbarte Ausland noch untersagt sein sollte, Ziele für einen Radurlaub in Deutschland gibt es genügend. Nicht jedes Reiseziel aber liegt unmittelbar in der Nähe des eigenen Wohnorts. Ein Heckträger fürs Auto bietet reiselustigen Radlern Unabhängigkeit und Flexibilität bei der Auswahl des Ziels. Heckträger transportieren die Fahrräder sicher und platzsparend auf der Anhängerkupplung oder der Heckklappe des eigenen Pkws – und der Stauraum im Kofferraum bleibt erhalten.

Besonders beliebt bei Radfahrern sind laut Umfragen Fahrradträger zur Montage auf der Anhängerkupplung. Verständlich, denn diese Modelle bieten einige Vorteile: Die Fahrräder lassen sich leicht auf den Träger heben, die Durchfahrthöhe bleibt im Vergleich zum Dachträger oder Heckklappenträger unverändert, und die Räder reisen spritsparend im Windschatten des Fahrzeugs. Zudem sind Kupplungsträger schnell montiert und ebenso leicht wieder abgenommen und im Kellerabteil verstaut. Trotzdem unterscheiden sich die einzelnen Exemplare teilweise enorm: Alleine die Preise variieren zwischen 365 und 730 Euro.

Während sich der Uebler i21 fast schon wie ein Mini-Tool auf Reisegepäckgröße zusammenfallen lässt, ist der Thule im Vergleich dazu extrem ausladend. Dementsprechend unhandlich gestaltet sich auch die Montage auf der Kupplung und das Verstauen im beengten Kellerabteil. Doch auch die Befestigung der Fahrräder, die

Breite der Reifenschienen oder die Anpassungsfähigkeit auf verschiedene Radstände sind Punkte, die schnell für Frust vor der Abreise sorgen können.

Zusätzlich zu den acht Modellen für die Anhängerkupplung haben wir auch drei Träger für die Heckklappe der nach wie vor beliebten Kleinbusse getestet. Das entsprechende Fahrzeug mit steil abfal-

lender Heckklappe vorausgesetzt, sind sie die perfekte Lösung für Vielfahrer, die nicht vor jeder Tour den Fahrradträger aus dem Keller zerren möchten. Übrigens: Trotz ihrer großen Unterschiede haben beide Trägervarianten denselben Nachteil: Auf beiden sind die Räder nach einer Fahrt im Regen völlig verdreckt. Aber dafür bleibt der Kofferraum sauber.

RADTRANSPORT: GUT ZU WISSEN

STÜTZLAST

Vor dem Kauf eines Kupplungsträgers müssen Sie die Stützlast Ihrer Anhängerkupplung überprüfen. Diese finden Sie im Fahrzeugschein. Das Gesamtgewicht von Träger und zu transportierenden Fahrrädern darf das zulässige Gewicht nicht überschreiten. Wie schwer die einzelnen Räder sein dürfen, steht in der Gebrauchsanweisung des Herstellers. Einfache Rechnung: Bei einer Stützlast von 50 Kilo und einem Trägergewicht von 17 Kilo dürfen die beiden Räder zusammen nicht mehr als 33 Kilo wiegen.

STECKERVERBINDUNG

Damit die Lichtleiste des Trägers am Fahrzeug angeschlossen werden kann, benötigen Sie die passende Steckerverbindung (7 oder

13 Pole). Aktuelle Modelle verfügen in der Regel über 13-polige Stecker.

KENNZEICHEN UND BREMSLEUCHTE

Wird das Kennzeichen verdeckt, braucht auch der Träger eins. Bei Kupplungsträgern wird so ein drittes Kennzeichen fällig. Falls die dritte Bremsleuchte nicht sichtbar ist, muss sie durch eine Ansteckleuchte am hinteren Fahrrad ergänzt werden. In einigen Ländern muss zusätzlich eine Warntafel am Heck angebracht werden.

VOR DER FAHRT

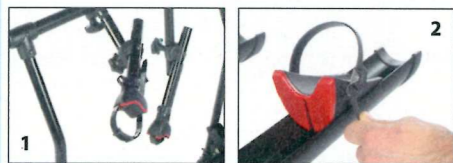
Die Anhängerkupplung muss fett- und schmutzfrei sein, bevor Sie den Träger montieren. Ansonsten besteht das Risiko, dass der Fahrradträger auf der Kupplung verrutscht. Nicht fest montierte Teile, wie zum Beispiel Trinkfla-

schen, Mini-Pumpen oder Radcomputer, sollten Sie vor der Fahrt entfernen. Rahmentteile oder Gabelholme, die sich gegenseitig berühren, sollten Sie unbedingt abpolstern, um Beschädigungen zu vermeiden.

HÖCHSTGESCHWINDIGKEIT

Das Fahrverhalten Ihres Pkws kann sich durch die Zuladung am Heck verändern. Daher beschränken die meisten Hersteller die zulässige Höchstgeschwindigkeit auf 120 oder 130 km/h. Die sollten Sie aus Sicherheitsgründen auch nicht überschreiten. Überprüfen Sie während längerer Fahrten in regelmäßigen Abständen den sicheren Sitz der Fahrräder, und prüfen Sie, ob sich Befestigungspunkte gelockert haben.

HECKKLAPPE



Fiamma Carry-Bike VWT6 Pro

556 Euro / fiamma.it

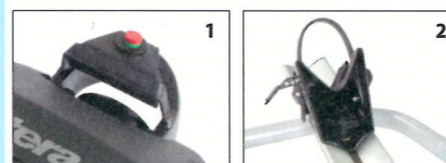
MESSWERTE	
Gewicht ¹	16,3 kg
Fahrzeugmodelle	VW T5, T6, T6.1
Zuladung max./proRad	60 kg / 15 kg
Anzahl Räder / erweiterbar	2 / ja, max. 4
abschließbar	nein
Radstand max./Reifenbreite max.	134 cm / 2,3 Zoll
Schienenabstand/Rohrdurchm. max.	30 cm / 100 mm
Zubehör / Besonderheiten	Greifer mit Gelenk

BEWERTUNG	
MONTAGE (25%)	■■■■■■■■■■
HANDHABUNG (25%)	■■■■■■■■■■
BIKE-BEFESTIGUNG (25%)	■■■■■■■■■■
KRATZERRISIKO (15%)	■■■■■■■■■■
VERARBEITUNG (10%)	■■■■■■■■■■

MYBIKE-Urteil² **befriedigend / 42 Punkte**

Für die aufwendige Erstmontage des Fiamma sollte man Zeit einplanen. Das Anbringen am Fahrzeug ist nicht ganz ohne Tücken, hier drohen Kratzer. Der Träger selbst ist recht variabel: Greifer mit Gelenk (1), seitlich versetzbare Schienen und verschiebbare Radhalter mit langen Ratschenbändern sowie viel Platz zwischen den Rädern. Etwas umständlich ist dafür das Handling: Die Ratschenbänder müssen per Hand festgezogen werden, die Verstellung für die Greifer ist eigentlich nur mit Staffelei erreichbar, zudem sind keine Schlösser integriert. Auch bei der Verarbeitung kann der Carry-Bike nicht ganz überzeugen, vor allem die Plastikbänder und Radhalter (2) wirken billig. Gut: Per Adapter kann der Fiamma an VW T5, T6 und T6.1 montiert werden.

KUPPLUNG



Atera Strada Sport E-Bike ML

458 Euro / atera.de

MESSWERTE	
Gewicht ¹	14,9 kg
Staumaß ¹	68,5 x 122,5 x 22 cm
Zuladung max./proRad	67,9 kg / 30 kg
Anzahl Räder / erweiterbar	2 / ja
abkipfbar	ja
Radstand max./Reifenbreite max.	155 cm / 2,6 Zoll
Schienenabstand/Rohrdurchm. max.	23 cm / 80 mm
Zubehör / Besonderheiten	lange Schienen, geschützte Leuchten

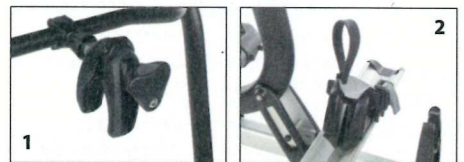
BEWERTUNG	
MONTAGE (25%)	■■■■■■■■■■
HANDHABUNG (25%)	■■■■■■■■■■
BIKE-BEFESTIGUNG (25%)	■■■■■■■■■■
KRATZERRISIKO (15%)	■■■■■■■■■■
VERARBEITUNG (10%)	■■■■■■■■■■

MYBIKE-Urteil² **sehr gut / 51 Punkte**

Die extrabreite Version des Atera leistet sich keine echte Schwäche. Die Montage auf der Kupplung ist einfach und intuitiv. Er sitzt schon vor dem Arretieren sicher und lässt sich so leicht ausrichten. Vorsicht: Die Anzeige für den korrekten Sitz (1) zeigt schon Grün, bevor der Träger fahrbereit ist. Beim Beladen sitzt das Rad stabil in den flexiblen Radhaltern, alle Befestigungspunkte sind mit Ratschen ausgestattet. Die Ratschen der zweiten Schiene (2) stehen etwas schwer erreichbar nach innen und lösen sich leicht bei Berührung. Top für Carbonrahmen: Die Greifer verhindern ein Überspannen der Ratsche. Radstand und Schienenabstand sind vorbildlich, das breite Fußpedal zum Abkippen ist komfortabel.



MYBIKE TEST SIEGER 3/2021



Thule WanderWay 2

512,95 Euro / thule.com

MESSWERTE	
Gewicht ¹	13,1 kg
Fahrzeugmodelle	VW T6, T6.1
Zuladung max./proRad	60 kg / 30 kg
Anzahl Räder / erweiterbar	2 / ja, max. 4
abschließbar	ja
Radstand max./Reifenbreite max.	129 cm / 3 Zoll
Schienenabstand/Rohrdurchm. max.	31 cm / 80 mm
Zubehör / Besonderheiten	Drehmomentbegrenzer; vormontiert

BEWERTUNG	
MONTAGE (25%)	■■■■■■■■■■
HANDHABUNG (25%)	■■■■■■■■■■
BIKE-BEFESTIGUNG (25%)	■■■■■■■■■■
KRATZERRISIKO (15%)	■■■■■■■■■■
VERARBEITUNG (10%)	■■■■■■■■■■

MYBIKE-Urteil² **sehr gut / 54 Punkte**

Dank passgenauer Konstruktion und detaillierter Anleitung hängt der sauber verarbeitete Thule in fünf Minuten am Heck und ist ebenso schnell wieder demontiert. Die Greifer (1) liegen toll in der Hand, lassen sich leicht abnehmen und schonen dank Drehmomentbegrenzer den Rahmen. Auch die Radhalter (2) gefallen: einhändig verschiebbar, mit griffiger Ratsche ausgestattet und ausreichend für Breitreifen. Die Schienen können ohne Werkzeug seitlich verschoben werden, zwischen den beiden Rädern bleibt enorm viel Platz, mit vier Bikes wird es allerdings eng. Bei Nichtgebrauch rastet die Plattform sicher am Grundträger ein. Schade, dass der Thule WanderWay nur für den VW T6 zu haben ist, er ist Testsieger wie Preis-Leistungs-Tipp gleichermaßen.



MYBIKE TIPP Preis-Leistung 3/2021



Buzz Rack E-Scorpion 2

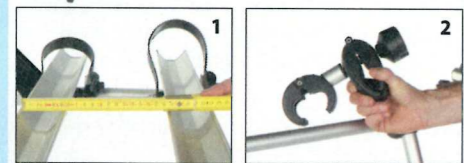
399 Euro / buzzrack.com

MESSWERTE	
Gewicht ¹	18,1 kg
Staumaß ¹	68 x 71 x 28 cm
Zuladung max./proBike	60 kg / 30 kg
Anzahl Bikes / erweiterbar	2 / nein
abkipfbar	ja
Radstand max./Reifenbreite max.	142,5 cm / 4 Zoll
Schienenabstand/Rohrdurchm. max.	30 cm / 70 mm
Zubehör / Besonderheiten	Spanngurt / Rollen, höhenverst. Bügel

BEWERTUNG	
MONTAGE (25%)	■■■■■■■■■■
HANDHABUNG (25%)	■■■■■■■■■■
BIKE-BEFESTIGUNG (25%)	■■■■■■■■■■
KRATZERRISIKO (15%)	■■■■■■■■■■
VERARBEITUNG (10%)	■■■■■■■■■■

MYBIKE-Urteil² **gut / 46 Punkte**

Wer sich an den vielen Kunststoffteilen nicht stört, bekommt hier einen Träger mit cleveren Details: Der Buzz Rack kann zum Auto gerollt werden, passt selbst für breiteste Reifen und längste Radstände, und das Vorderrad wird zusätzlich fixiert (1). So stehen die Räder extrem sicher auf dem Träger. Der mittige Bügel ist höhenverstellbar, bietet viele Montageoptionen und schafft Platz zwischen den Rädern. Dafür muss das hintere Fahrrad über den Haltebügel gehievt werden. Die Montage auf der Kupplung über zwei Hebel (2) ist umständlich und kostet Kraft, die Kabelführung ist lose und die Beleuchtung etwas wackelig. Die Ratschenbänder sind extrem lang, müssen aber per Hand festgezogen werden. Angenehmes Staumaß.



Uebler Primavelo T6 Basis

499 Euro / uebler.com

MESSWERTE	
Gewicht ¹	11,8 kg
Fahrzeugmodelle	VW T6, T6.1
Zuladung max./proRad	60 kg / 30 kg
Anzahl Räder / erweiterbar	2 / ja, max. 3
abschließbar	ja
Radstand max./Reifenbreite max.	122 cm / 2,2 Zoll
Schienenabstand/Rohrdurchm. max.	19 cm / 75 mm
Zubehör / Besonderheiten	Diebstahlsicherung

BEWERTUNG	
MONTAGE (25%)	■■■■■■■■■■
HANDHABUNG (25%)	■■■■■■■■■■
BIKE-BEFESTIGUNG (25%)	■■■■■■■■■■
KRATZERRISIKO (15%)	■■■■■■■■■■
VERARBEITUNG (10%)	■■■■■■■■■■

MYBIKE-Urteil² **gut / 47 Punkte**

Auch der Uebler kommt als Bausatz aus dem Karton, ist aber rasch montiert und einfach sowie ohne Werkzeug am Wagen anzubringen. Clever: ein integrierter Diebstahlschutz. Breite Reifen und lange Radstände packt er kaum, und auch der Abstand zwischen den Bikes ist knapp bemessen (1). Das Versetzen der Schienen und Ratschenbänder ist aufwendig. Die Greifer (2) dagegen lassen sich hervorragend bedienen und einhändig abnehmen. Leider ist der innere Greifarm so kurz, dass die Gabel des Bikes schon fast am Träger anstößt. Bauartbedingt zieht sich der Uebler nicht automatisch an der Heckklappe fest und sitzt so etwas wackeliger. Als Familien-Version auch für vier Fahrräder verfügbar.



Eufab Premium TG

459,95 Euro / eal-vertrieb.com

MESSWERTE	
Gewicht ¹	17,4 kg
Staumaß ¹	71 x 59 x 30 cm
Zuladung max./proRad	60 kg / 30 kg
Anzahl Räder / erweiterbar	2 / ja
abkipfbar	ja
Radstand max./Reifenbreite max.	155 cm / 2,4 Zoll
Schienenabstand/Rohrdurchm. max.	23 cm / k. A.
Zubehör / Besonderheiten	3 Zurrgurte / Tragegriff, Steckerhalter

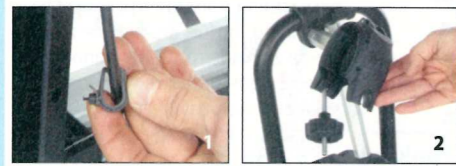
BEWERTUNG	
MONTAGE (25%)	■■■■■■■■■■
HANDHABUNG (25%)	■■■■■■■■■■
BIKE-BEFESTIGUNG (25%)	■■■■■■■■■■
KRATZERRISIKO (15%)	■■■■■■■■■■
VERARBEITUNG (10%)	■■■■■■■■■■

MYBIKE-Urteil² **gut / 50 Punkte**

Die geklappten Schienen des Eufab formen einen komfortablen Tragegriff (1). So lässt sich der Premium TG entspannt auf die Kupplung setzen und dort fixieren. Danach ist er mit wenigen Handgriffen einsatzbereit. Lange Radstände sind kein Problem, auch der Abstand der Schienen fällt großzügig aus, breite Reifen passen dafür nur schwer in die verschiebbaren Radhalter. Beide Ratschen liegen an der Innenseite und sind so etwas schwer bedienbar. Die Greifarme lassen sich mit leichtem Aufwand abnehmen, der schmale Bügel begrenzt jedoch die Montagepositionen. Kabelführung und Steckerhalterung (2) sind clever gelöst, die Ratschenbänder zeigen bereits erste Verschleißspuren.

¹ MYBIKE-Messwerte ² Das MYBIKE-Urteil gibt die Labormesswerte und den subjektiven Eindruck der Tester wieder. Das MYBIKE-Urteil ist preisunabhängig. MYBIKE-Urteile: super (60 – 56 P), sehr gut (55 – 51 P), gut (50 – 46 P), befriedigend (45 – 41 P), ausreichend (40 – 31 P), ungenügend (≤ 30 P)

KUPPLUNG



Menabo Alcor 2

365 Euro / eu.menabocaraccessories.com

MESSWERTE	
Gewicht ¹	16,2 kg
Stauraß ¹	118 x 79 x 37 cm
Zuladung max./proRad	60 kg / 30 kg
Anzahl Räder / erweiterbar	2 / nein
abklippbar	ja
Radstand max./Reifenbreite max.	126 cm / 4,3 Zoll
Schienenabstand/Rohrdurchm. max.	21 cm / 50 mm
Zubehör / Besonderheiten	Spanngurt, Ratschenband versetzbar

BEWERTUNG	
MONTAGE (25%)	■■■■■
HANDHABUNG (25%)	■■■■■
BIKE-BEFESTIGUNG (25%)	■■■■■
KRATZERRISIKO (15%)	■■■■■
VERARBEITUNG (10%)	■■■■■

MYBIKE-Urteil² **ausreichend / 37 Punkte**

Vor der ersten Nutzung des Menabo stehen einige Aufbauschritte. Die Verarbeitung lässt dabei zu wünschen übrig: Die Halterungen der Kabelführung brechen leicht, die Bohrungen für den Klemmhebel (1) fluchten an unserem Modell nicht. Die Bedienung des Kuppelungshebels ist wenig ergonomisch, es fehlt ein Zeichen für den sicheren Sitz. Auf den flachen, etwas kurzen Schienen finden Reifen jeglicher Breite Platz, auch der Schienenabstand ist ok. Die Bauform der Greifer (2) und der schmale Bügel schränken die Variabilität und die Rohrdurchmesser stark ein. Die Rasterbänder für die Laufräder müssen per Hand gespannt werden. Insgesamt sitzen vor allem schwere Räder recht wackelig auf dem Alcor 2.

Thule VeloSpace XT 3

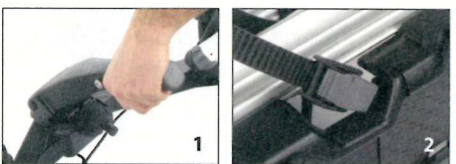
729,95 Euro / thule.com

MESSWERTE	
Gewicht ¹	20,8 kg
Stauraß ¹	135 x 73 x 32,5 cm
Zuladung max./proRad	60 kg / 30 kg
Anzahl Räder / erweiterbar	3 / ja
abklippbar	ja
Radstand max./Reifenbreite max.	127 cm / 4,7 Zoll
Schienenabstand/Rohrdurchm. max.	18,5 cm / 80 mm
Zubehör / Besonderheiten	Transportrad separat erhältlich

BEWERTUNG	
MONTAGE (25%)	■■■■■
HANDHABUNG (25%)	■■■■■
BIKE-BEFESTIGUNG (25%)	■■■■■
KRATZERRISIKO (15%)	■■■■■
VERARBEITUNG (10%)	■■■■■

MYBIKE-Urteil² **sehr gut / 51 Punkte**

Die Montage des Dickschiffs auf der Kupplung erfordert einen gesunden Rücken oder eine helfende Hand. Doch sobald der ergonomische Hebel (1) den Träger fixiert hat, sind das sperrige Stauraß und das hohe Gewicht schnell vergessen. Ansprechend verarbeitet und sehr variabel: Die breiten Schienen bieten sogar Fatbike-Reifen genügend Platz, die soliden und handlichen Greifarme lassen sich abnehmen, alle Ratschen für die Laufräder sind nach außen gewandt (2) und leicht zu bedienen. Die Riemen können zum Beladen seitlich verstaut werden und sind so nicht im Weg. Moderne Rahmen stoßen bei der 3er-Version schnell aneinander. Hier empfiehlt sich der XT 2 mit mehr Platz zwischen den Schienen.



Uebler i21

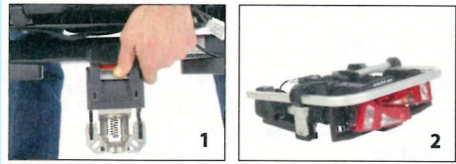
639 Euro / uebler.com

MESSWERTE	
Gewicht ¹	13,4 kg
Stauraß ¹	60 x 61 x 19,5 cm
Zuladung max./proRad	60 kg / 30 kg
Anzahl Räder / erweiterbar	2 / nein
abklippbar	ja
Radstand max./Reifenbreite max.	132 cm / 4,5 Zoll
Schienenabstand/Rohrdurchm. max.	22 cm / 75 mm
Zubehör / Besonderheiten	Klappsystem, Greifer einhändig abnehmbar

BEWERTUNG	
MONTAGE (25%)	■■■■■
HANDHABUNG (25%)	■■■■■
BIKE-BEFESTIGUNG (25%)	■■■■■
KRATZERRISIKO (15%)	■■■■■
VERARBEITUNG (10%)	■■■■■

MYBIKE-Urteil² **sehr gut / 55 Punkte**

Extrem kompakt, leicht und komfortabel im Handling – der i21 überzeugt auf ganzer Linie. Clever gelöst: Die Klemmung (1) kommt ohne den üblichen Hebel aus und rastet sicher und hörbar auf der Kupplung ein. Ausgeklappt bietet der i21 ordentlich Platz für breite Reifen und lange Radstände. Top: Die Greifarme sind einhändig abnehmbar (2) und sehr variabel am breiten Bügel versetzbar – besser geht's kaum. Die Ratschen für die Laufräder sind beide nach innen gerichtet und etwas schwer erreichbar. Zudem könnten die Greifer stärker gummiert sein. Kritik gab es auch für die lose Kabelführung und die etwas wackelig befestigte Beleuchtung. Auf kleinstes Maß zusammenfaltbar (2) und ebenfalls als Version für drei Fahrräder erhältlich.



KUPPLUNG

Westfalia Bikelander

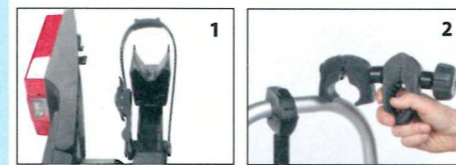
480 Euro / westfalia-automotive.com

MESSWERTE	
Gewicht ¹	17,5 kg
Stauraß ¹	69 x 57 x 21 cm
Zuladung max./proRad	60 kg / 30 kg
Anzahl Räder / erweiterbar	2 / ja
abklippbar	ja
Radstand max./Reifenbreite max.	130 cm / 2,36 Zoll
Schienenabstand/Rohrdurchm. max.	20 cm / 80 mm
Zubehör / Besonderheiten	Klappsystem, LED-Beleuchtung

BEWERTUNG	
MONTAGE (25%)	■■■■■
HANDHABUNG (25%)	■■■■■
BIKE-BEFESTIGUNG (25%)	■■■■■
KRATZERRISIKO (15%)	■■■■■
VERARBEITUNG (10%)	■■■■■

MYBIKE-Urteil² **gut / 46 Punkte**

Kompakt gefaltet kommt der sauber verarbeitete Bikelander auf die Kupplung. Der seitliche Hebel erschwert etwas die Arretierung, rastet aber sauber ein. Solide Ratschen und versetzbare Laufradhalterungen (1) verzurren das Rad sicher am Träger. Vorbildlich sind die gummierten Greifer (2) und die zusätzlichen Felgenschoner. Leider fällt es aufgrund des schmalen Bügels etwas schwer, die Greifarme passend zu positionieren. Auch der Klappmechanismus muss etwas umständlich von innen und per Hand bedient werden. Die Fahrräder stehen sehr nahe aneinander, die Ratschen lösen sich ein wenig hakelig. Ab Mai sollen der Schienenabstand auf 22 cm und die maximale Reifenbreite auf 7 cm wachsen.



Yakima JustClick 2

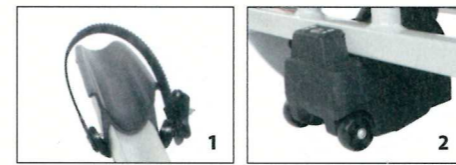
599 Euro / yakima.de

MESSWERTE	
Gewicht ¹	17,4 kg
Stauraß ¹	78 x 100 x 30 cm
Zuladung max./proRad	60 kg / 30 kg
Anzahl Räder / erweiterbar	2 / ja
abklippbar	ja
Radstand max./Reifenbreite max.	132 cm / 3,25 Zoll
Schienenabstand/Rohrdurchm. max.	24 cm / 80 mm
Zubehör / Besonderheiten	ausziehbare Schienen, Transportrolle

BEWERTUNG	
MONTAGE (25%)	■■■■■
HANDHABUNG (25%)	■■■■■
BIKE-BEFESTIGUNG (25%)	■■■■■
KRATZERRISIKO (15%)	■■■■■
VERARBEITUNG (10%)	■■■■■

MYBIKE-Urteil² **sehr gut / 53 Punkte**

Der Marktneuling Yakima schlägt sich wacker im ersten Test. Die Montage auf der Kupplung ist top: aufsetzen, ausrichten, abklappen – ganz ohne Hebel. Auch die Verarbeitung ist anspruchsvoll. Die Schienen (1) lassen sich einfach ausfahren und schlucken breite Reifen ebenso locker wie lange Radstände. Die solide gummierten Greifer lassen sich mühelos abnehmen, der Bügel bietet viele Montagepositionen. Durch die leicht erhöhte zweite Schiene entsteht viel Platz zwischen den Rädern. Praktisch: kleine Rollen zum Transport (2), breites Pedal zum Abklappen und die Halterung für die optionale Auffahrtsschiene. Nicht ganz so schön sind die lieblose Kabelführung und die etwas hakeligen Ratschenbänder für die Laufräder.



¹ MYBIKE-Messwerte ² Das MYBIKE-Urteil gibt die Labormesswerte und den subjektiven Eindruck der Tester wieder. Das MYBIKE-Urteil ist preisunabhängig. MYBIKE-Urteile: super (60 – 56 P), sehr gut (55 – 51 P), gut (50 – 46 P), befriedigend (45 – 41 P), ausreichend (40 – 31 P), ungenügend (≤ 30 P)

BIOLOGISCH!



ATLANTIC
German Bike Care

SCHÜTZT KETTE & NATUR

Aus nachwachsenden Rohstoffen
Leicht biologisch abbaubar

SCHÜTZT KETTE & NATUR

- 🔸 Reduziert Reibung und Verschleiß
- 🔸 Garantiert extreme Leichtgängigkeit
- 🔸 Bietet eine ergiebige Langzeitwirkung
- 🔸 Auf pflanzlicher Basis
- 🔸 Leicht biologisch abbaubar
- 🔸 Frei von toxischen Substanzen

Ausgezeichnet mit Bestnoten in Anwendung, Ergiebigkeit und Ökobewertung.

Premium Qualität made in Germany.

SEIT 1922

atlantic-oel.de