

uebler
Zubehör rund ums Auto

Manual de montagem e instruções

Suportes de bicicletas para dispositivo de reboque

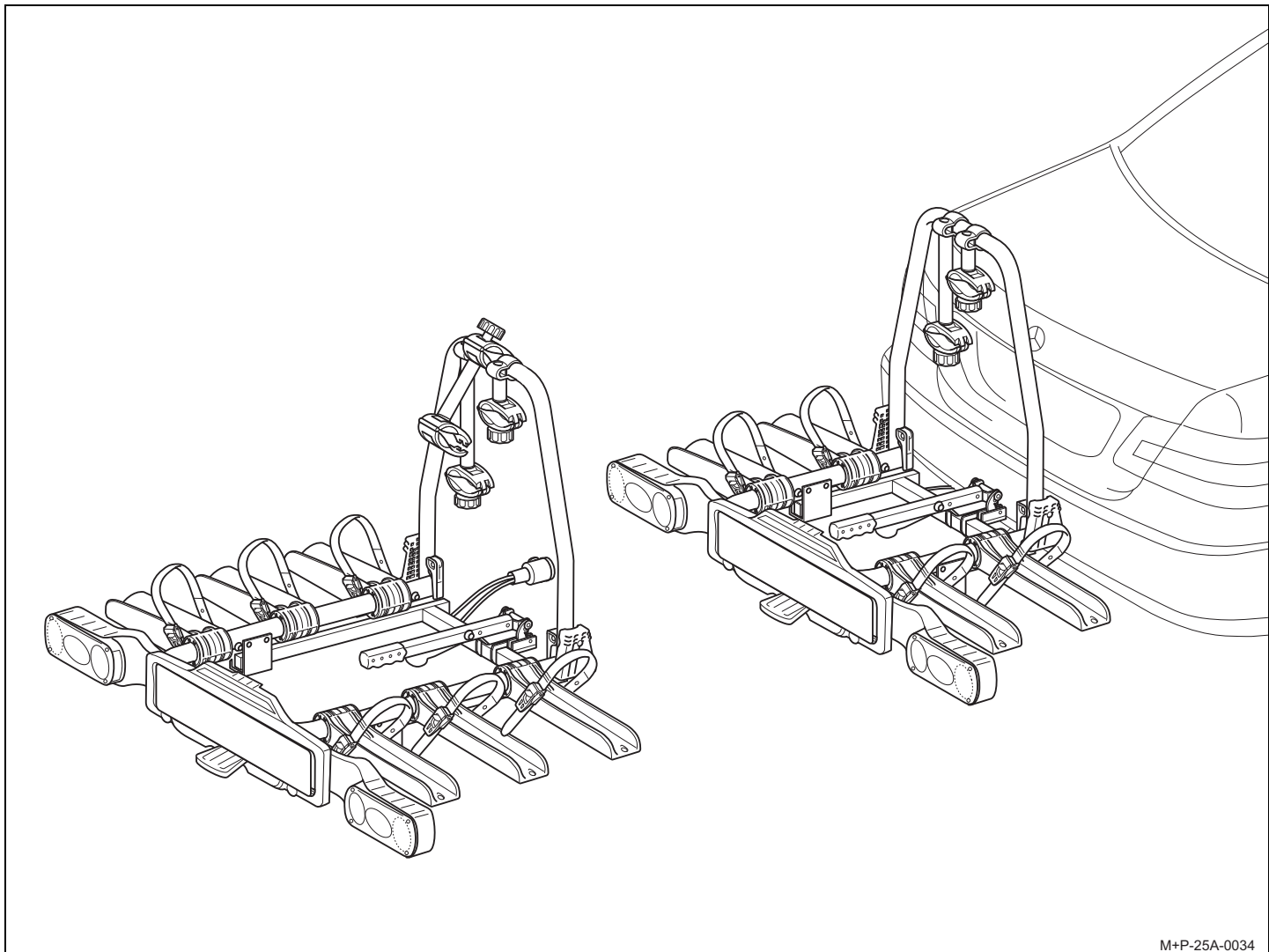
- Uebler X21 nano, para 2 bicicletas, n.º de encomenda. 15650
- Uebler X31 nano, para 3 bicicletas, n.º de encomenda 15660



Estimado cliente,

Agradecemos a sua preferência por um suporte de bicicletas da UEBLER.

As indicações de segurança e os trabalhos mencionados neste manual de montagem e de instruções devem ser cumpridos impreterivelmente. Exclui-se qualquer responsabilidade por danos resultantes da inobservância dos mesmos.



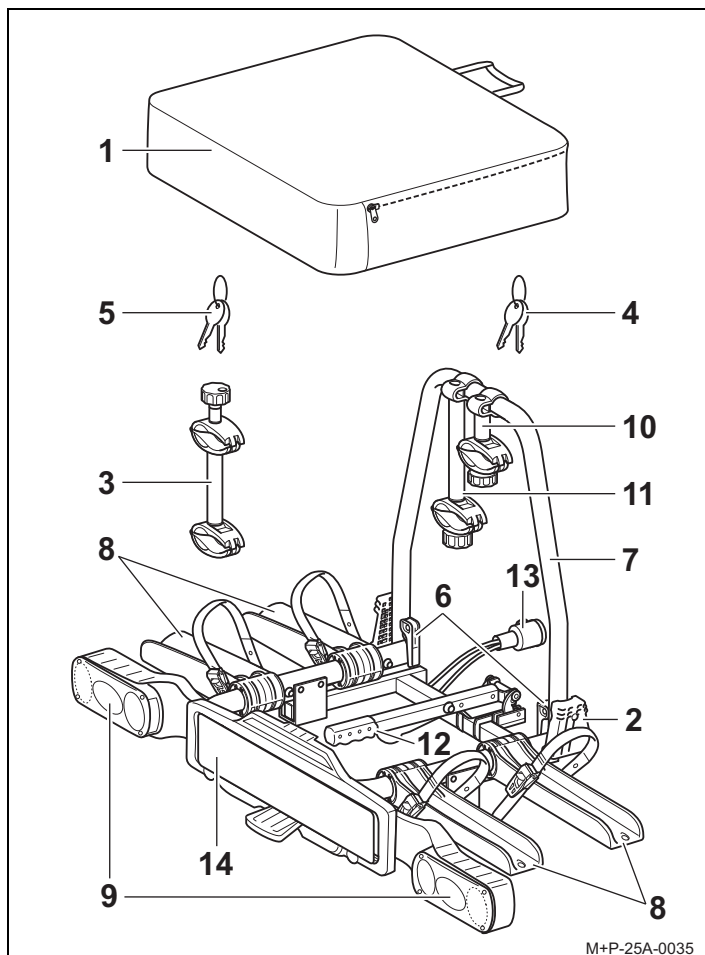
M+P-25A-0034

Nota

A montagem e a operação são descritas e apresentadas para os suportes de bicicletas Uebler X21 nano. Relativamente ao suporte de bicicletas Uebler X31 nano deve-se proceder adequadamente.

Notas

Reserva-se o direito a alterações do volume de fornecimento. As reparações e substituições de peças devem ser efectuadas por uma empresa especializada. Apenas podem ser utilizadas peças de substituição originais disponíveis no seu revendedor autorizado.

Vista geral das peças**Número da peça**

Suportes de engate Uebler X21 nano para 2 bicicletas
N.º de encomenda 15650
Suportes de engate Uebler X31 nano para 3 bicicletas
N.º de encomenda 15660

Número de homologação CE

e11*74/483*2007/15*0234*00

Volume de fornecimento

Designação	X21 nano	X31 nano
	Quantidade de peças	Quantidade de peças
1 Bolsa	1	1
2 Suportes de bicicletas	1	1
3 Suporte, 3 bicicletas	–	1
4 Chave para alavanca de fixação	2	2
5 Chave para suporte	4	6

Designação de peças

Designação	X21 nano	X31 nano
	Quantidade e de peças	Quantidade e de peças
6 Dispositivo de fixação rápida	2	2
7 Estrutura do suporte	1	1
8 Calhas para roda	4	6
9 Luzes traseiras	2	2
10 Suporte, 1 bicicleta	1	1
11 Suporte, 2 bicicletas	1	1
12 Alavanca de fixação	1	1
13 Conector para sistema de iluminação	1	1
14 Suporte da placa de matrícula	1	1

Dados técnicos

Peso próprio	
Uebler X21 nano, para no máx. 2 bicicletas	aprox. 13 kg
Uebler X31 nano, para no máx. 3 bicicletas	aprox. 16 kg

Carga máxima (capacidade de carga)	
Uebler X21 nano, a partir do valor D ¹ 5,3 kN - com carga de apoio mín. de 50 kg	35 kg
Uebler X21 nano, a partir do valor D ¹ 6,7 kN - com carga de apoio mín. de 50 kg - com carga de apoio mín. de 75 kg	37 kg 60 kg
Uebler X31 nano, a partir do valor D ¹ 5,3 kN	... ²
Uebler X31 nano, a partir do valor D ¹ 6,7 kN - com carga de apoio mín. de 50 kg - com carga de apoio mín. de 75 kg	34 kg 54 kg

Fonte de alimentação	
Uebler X21 nano, para no máx. 2 bicicletas	13 pólos, 12 V
Uebler X31 nano, para no máx. 3 bicicletas	13 pólos, 12 V

Diâmetro máximo do tubo do quadro da bicicleta	
Tubo redondo	80 mm
Tubo oval	80x45 mm

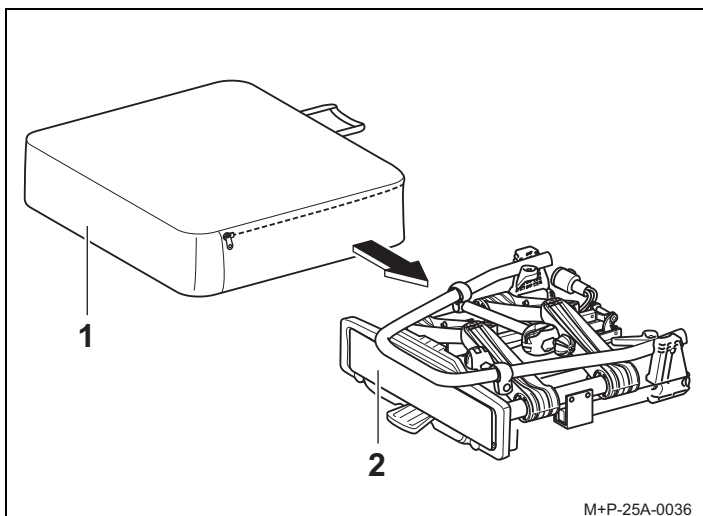
- 1 ver placa de identificação no dispositivo de reboque
- 2 não permitido

Ferramentas necessárias

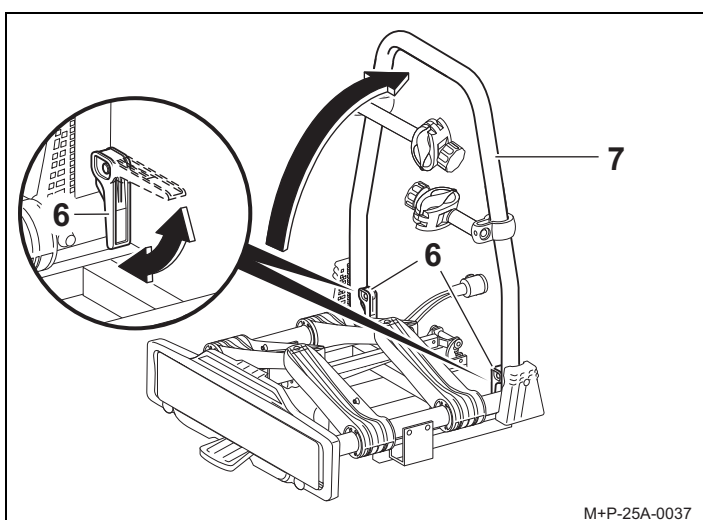
- Chave de parafusos¹

1. Para a fixação da placa de matrícula.

Abrir suportes de bicicletas



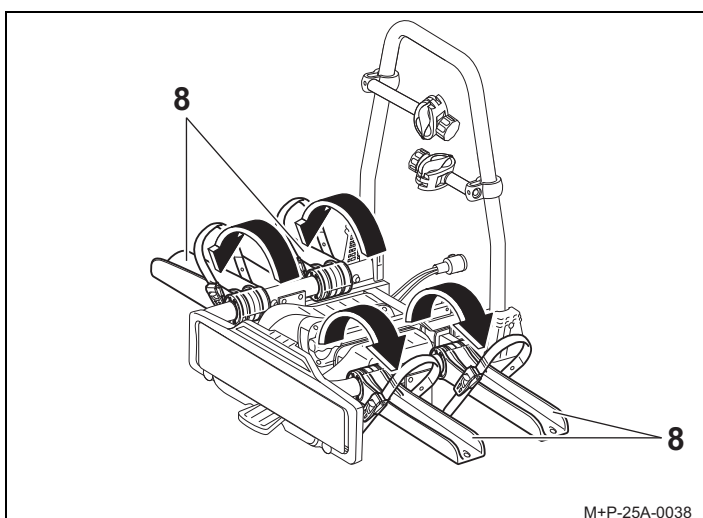
1. Retirar o suporte de bicicletas (2) da bolsa (1).



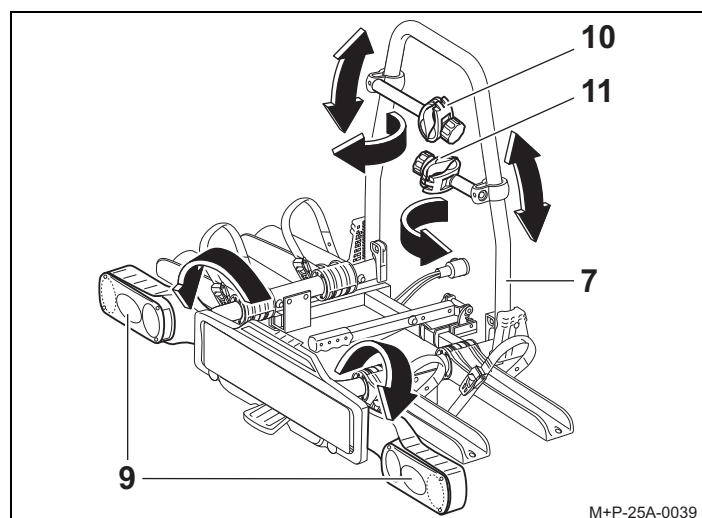
2. Abrir o dispositivo de fixação rápida (6).
3. Elevar a estrutura do suporte (7) e fechar o dispositivo de fixação rápida (6). Se necessário, rodar o dispositivo de fixação rápida (6) fechado no sentido dos ponteiros do relógio, caso a estrutura do suporte (7) esteja demasiado solta.

Nota

Se não for possível fechar o dispositivo de fixação rápida, é necessário rodar no sentido contrário ao dos ponteiros do relógio.



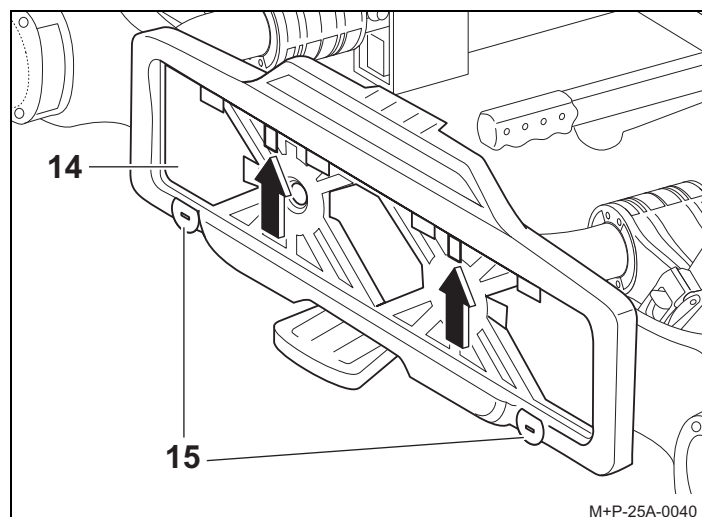
4. Abrir e encaixar as calhas para roda (8).



5. Abrir e encaixar as luzes traseiras (9).
6. Deslocar o suporte (10 e 11) e deslizar ao longo da estrutura do suporte (7) para a posição pretendida.

Atenção

A placa de matrícula no suporte de bicicletas deve coincidir com a placa de matrícula oficial do veículo e estar legível.



7. Colocar a placa de matrícula no seu suporte (14). Rode 180° os pinos de bloqueio (15) com uma chave de parafusos para proteger a placa de matrícula contra deslizamento.

Nota

Para colocar uma placa de matrícula maior, pressionar o pára-choques (setas) para trás e deslizar a placa de matrícula no seu suporte.

Fechar o suporte de bicicletas

O fecho do suporte de bicicletas (2) é efectuado na ordem inversa.

Fixar o suporte de bicicletas no veículo

Atenção

O dispositivo de reboque deve ser adequado para a montagem de um suporte de bicicletas:

- valor D da cabeça esférica (ver "Dados técnicos")
- Material do dispositivo de reboque de aço 52-3 no mín. (ver placa de identificação no dispositivo de reboque)

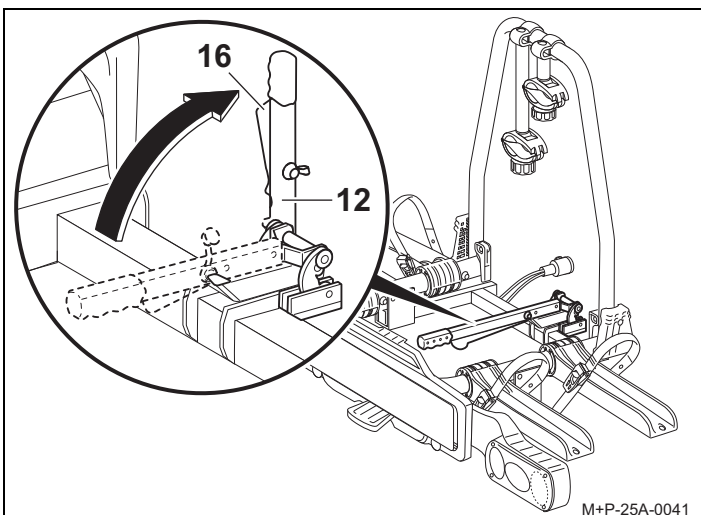
A cabeça esférica deve ser limpa e desengordurada antes da montagem.

Atenção

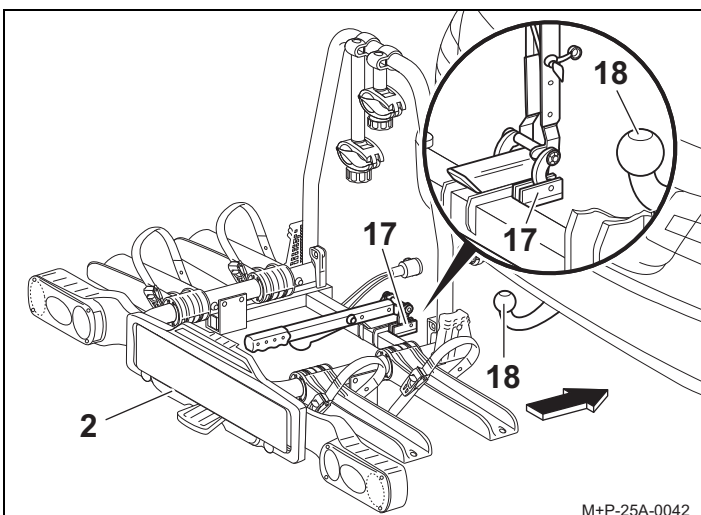
Ao fixar o suporte de bicicletas no veículo, as luzes traseiras devem estar sempre levantadas. Não é permitida a utilização do suporte de bicicletas com as luzes traseiras fechadas. Antes de qualquer trajecto, o sistema de iluminação deve ser verificado relativamente ao posicionamento e funcionamento correcto.

Atenção

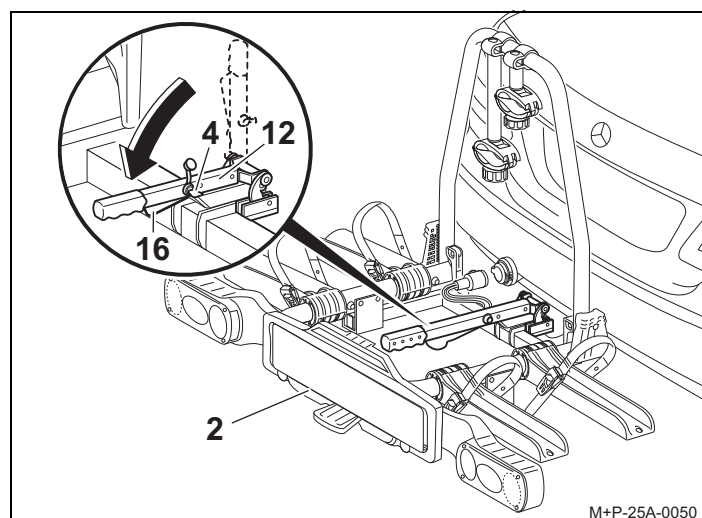
Ter em atenção as alterações das dimensões do veículo (largura, altura, profundidade) em entradas e passagens. Cuidado ao efectuar a marcha-atrás.



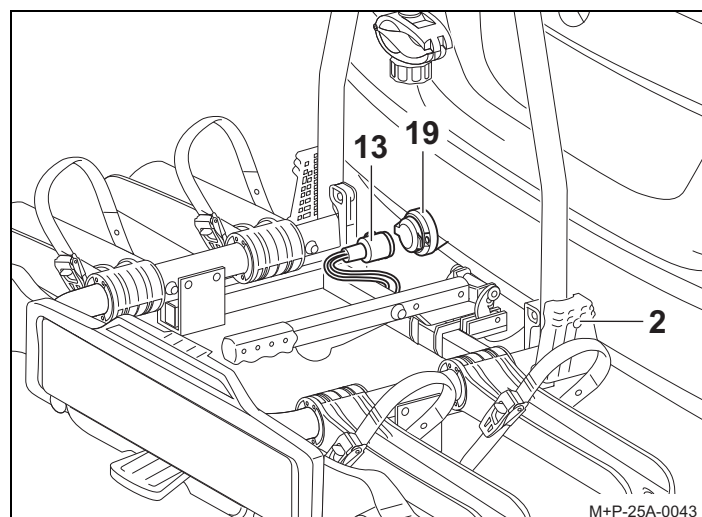
1. Desbloquear a alavanca de fixação (12) com a alavanca (16) e deslocar para cima.



2. Deslizar na horizontal o adaptador (17) na direcção da cabeça esférica (18) e proteger contra quedas.



3. Alinhar o suporte de bicicletas paralelamente ao pára-choques e deslocar a alavanca de fixação (12) para baixo para a alavanca (16) encaixar.
4. Bloquear a alavanca de fixação (12) com a chave (4). Retirar a chave (4).
5. Verificar o suporte de bicicletas (2) quanto a posicionamento fixo, oscilando. Se necessário, remover o suporte de bicicletas (2) e fixar novamente.



6. Retirar o conector (13) do suporte de bicicletas (2), inserir na tomada (19) do sistema eléctrico do acoplamento de reboque e rodar no sentido dos ponteiros do relógio até encaixar.
7. Verificar o funcionamento do sistema de iluminação.

Desmontar o suporte de bicicletas

A desmontagem do suporte de bicicletas (2) do veículo é efectuada na ordem inversa.

Montar/desmontar bicicletas

Perigo de acidentes e de ferimentos!

O suporte de bicicletas para o dispositivo de reboque destina-se apenas ao transporte de bicicletas.

No suporte de bicicletas apenas podem ser transportadas bicicletas com o peso máx. de 30 kg cada.

Por isso, nunca se pode exceder a capacidade de carga máxima do suporte de bicicletas, a carga de apoio do dispositivo de reboque, o peso total permitido do veículo e a carga por eixo máxima autorizada do veículo (ver manual de instruções do veículo). Em caso de inobservância, o suporte de bicicletas juntamente com as bicicletas montadas poderiam soltar-se do veículo, originando assim ferimentos ou um acidente.

Perigo de acidentes e de ferimentos!

As bicicletas devem estar fixas no suporte o mais uniformemente possível e com um centro de gravidade baixo, também devem estar sempre fixas com um suporte no quadro da bicicleta e protegidas contra quedas com cintas de fixação nas rodas dianteiras e traseiras.

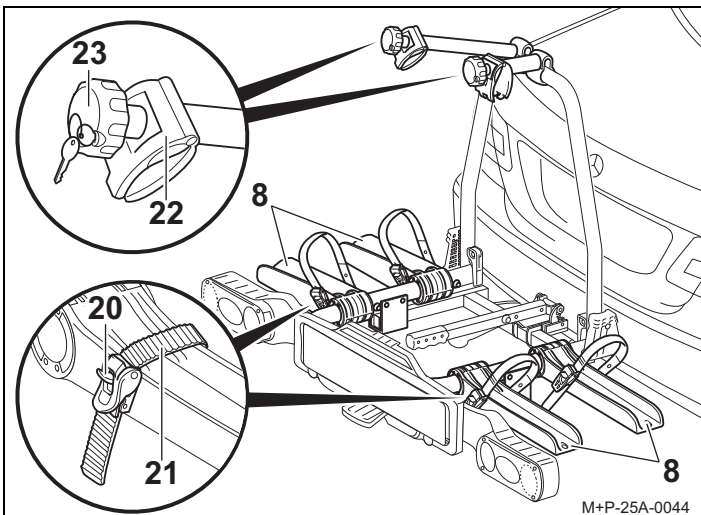
Antes da montagem, remover e arrumar cadeiras para crianças e todas as peças soltas, como por ex. garrafas de bebidas, sacos, etc., das bicicletas.

Em caso de inobservância as bicicletas e/ou as peças soltas podem soltar-se do veículo durante o trajecto, provocar acidentes, ferimentos e danos materiais a outros condutores.

Perigo de ferimentos!

Deve efectuar a montagem e a desmontagem das bicicletas com uma segunda pessoa.

Proteja as bicicletas contra deslizamento/quedas.



1. Pressionar a patilha (20) e remover as cintas de fixação (21).
2. Desapertar os grampos (22) com o punho rotativo (23) até ser alcançado o diâmetro do tubo do quadro da bicicleta necessário.

Atenção

Montar as bicicletas pesadas próximas do veículo e bicicletas leves (por ex. bicicletas de crianças) mais afastadas, no suporte de bicicletas.

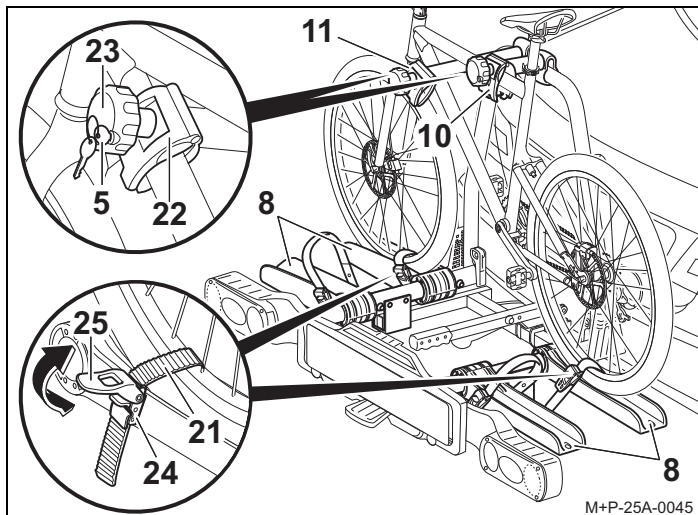
Montar a primeira bicicleta com a coroa dentada alinhada com o veículo.

3. Colocar a bicicleta nas calhas para roda (8) mais próximas da porta da bagageira e proteger contra quedas.

Atenção

Fixar o suporte apenas no quadro da bicicleta. Não podem ser apertados componentes, como por ex. cabos de ligação e de travões.

Grampos com defeito devem ser substituídos imediatamente.

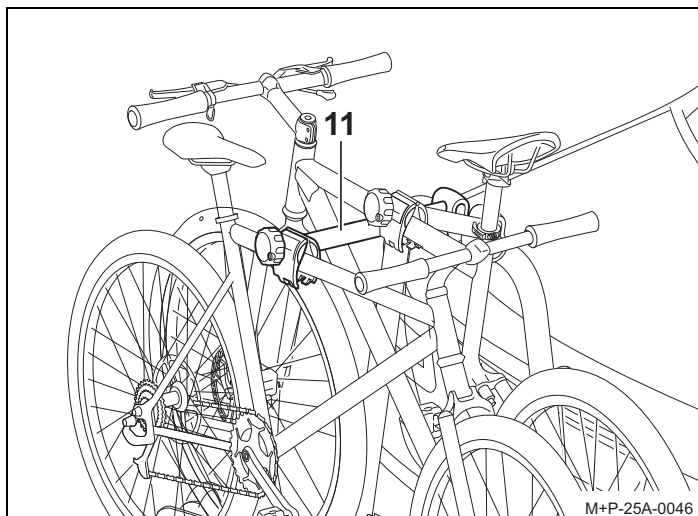


4. Fixar o suporte (10) na bicicleta numa posição adequada. Apertar o grampo (22) com o punho rotativo (23) e bloquear com a chave (5). Retirar a chave (5).
5. Colocar as cintas de fixação (21) no centro entre dois raios da roda, inserir nas fivelas (24) e fixar com o dispositivo de fixação (25) (seta).

Nota

Ao fixar as cintas de fixação (21) estas são colocadas sob tensão. Se necessário, para soltar esta tensão a patilha (20) deve ser pressionada com força.

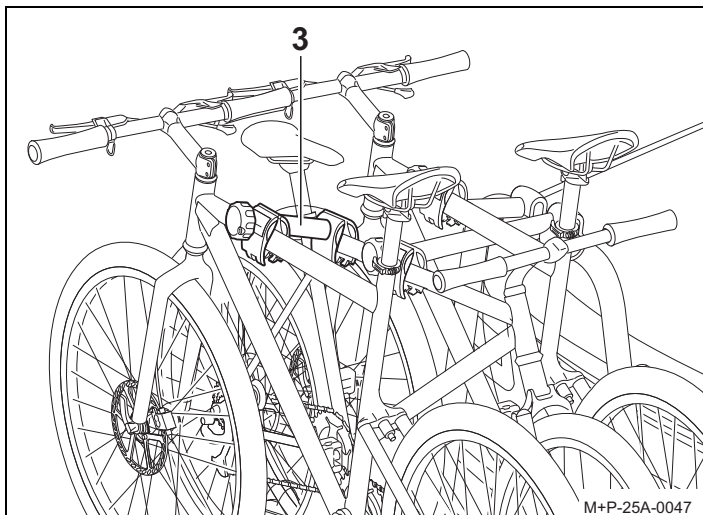
Montar a segunda bicicleta



A montagem da segunda bicicleta é efectuada de acordo com a montagem da primeira. Deve-se ter em atenção a disposição contrária de ambas as bicicletas.

A segunda bicicleta é fixada com o suporte (11) longo.

Montar a terceira bicicleta¹



A montagem da terceira bicicleta é efectuada de acordo com a montagem da primeira. Deve-se ter em atenção a disposição contrária de todas as bicicletas.

A terceira bicicleta é fixada com o suporte (3) adicional na segunda bicicleta.

Inclinar/fechar o suporte de bicicletas

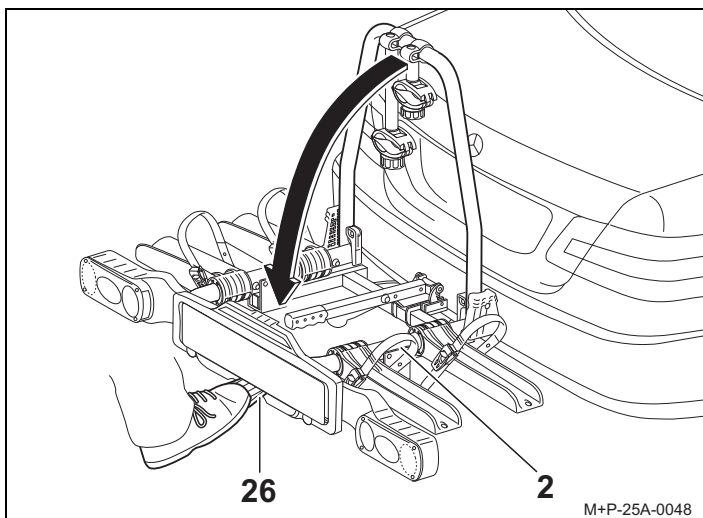
O suporte de bicicletas pode ser inclinado para a carga e descarga do veículo.

Perigo de ferimentos!

Inclinar lentamente o suporte de bicicletas e certificar-se de que não se encontra ninguém nem objectos na área de operação. Existe perigo de esmagamento para pessoas e objectos na área de operação.

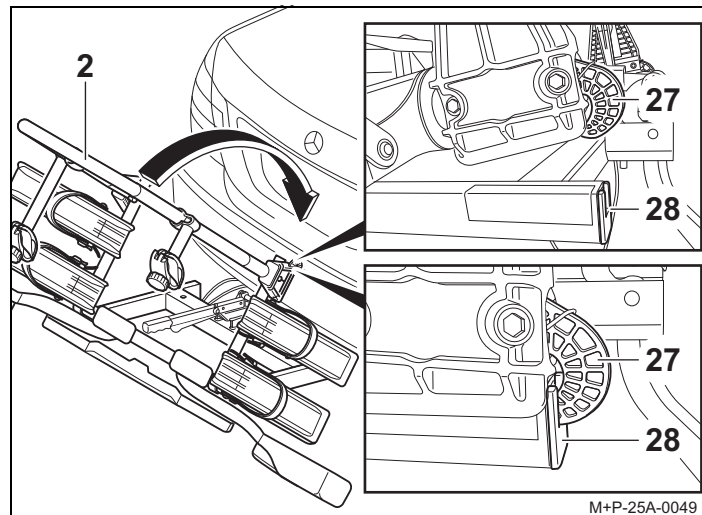
Ao fechar assegurar que ambos os ganchos estão completamente encaixados e bloqueados, caso contrário o suporte de bicicletas pode inclinar durante o trajecto e, dessa forma, provocar ferimentos e/ou danos materiais.

Inclinar o suporte de bicicletas



Accionar o pedal (26) e inclinar o suporte de bicicletas (2) puxando o suporte/quadro da bicicleta.

Fechar o suporte de bicicletas



1. Fechar o suporte de bicicletas (2) de forma que ambos os ganchos (27) estejam completamente encaixados e bloqueados na estrutura (28).
2. Verificar o suporte de bicicletas (2) quanto a posicionamento fixo, oscilando. Se necessário, inclinar de novo o suporte de bicicletas (2) e fechar novamente.

Preparação para a deslocação

Perigo de acidentes e de ferimentos!

Todas as uniões roscadas e fixações do suporte de bicicletas e das bicicletas devem ser verificadas quanto a posicionamento fixo após cada montagem, antes de cada percurso e também durante uma longa viagem, se necessário devem ser apertadas novamente. Esta verificação depende das condições da faixa de rodagem e deve ser repetida regularmente. Antes de qualquer trajecto, o sistema de iluminação também deve ser verificado relativamente ao funcionamento correcto. Em caso de inobservância, o suporte de bicicletas juntamente com as bicicletas montadas poderiam soltar-se do veículo, originando assim ferimentos ou um acidente.

Atenção

A placa de matrícula oficial e o sistema de iluminação do suporte de bicicletas não podem ser cobertos.

Se o suporte de bicicletas não estiver completamente carregado, certificar-se de que:

- os suportes desnecessários estão completamente apertados ou bloqueados
- todas as chaves foram retiradas e arrumadas
- o suporte para a terceira bicicleta está arrumado
- as cintas de fixação de todas as calhas para roda estão fechadas.

Remover bicicletas

A desmontagem das bicicletas é realizada na ordem inversa.

1. Suportes de engate Uebler X31 nano, para 3 bicicletas (n.º de encomenda: 15660)

Indicações gerais de segurança

O proprietário do veículo é responsável por não prejudicar a sua visibilidade e audição devido à carga ou estado do veículo. Por isso deve assegurar que o veículo e a carga se encontram de acordo com as normas e que a segurança rodoviária do veículo não se prejudica devido à carga.

A iluminação predefinida e os sistemas de iluminação devem estar disponíveis e operacionais também durante o dia.

Este manual de montagem e instruções possui as homologações gerais do suporte de bicicletas para dispositivos de reboque e deve estar sempre disponível no veículo.

Cumpra os respectivos regulamentos legais para a utilização dos suportes de bicicletas no país de operação .

Perigo de acidentes e de ferimentos!

As indicações de segurança e os trabalhos mencionados neste manual de montagem e de instruções devem ser cumpridos impreterivelmente.

O suporte de bicicletas para o dispositivo de reboque deve ser utilizado apenas para o transporte de bicicletas. O suporte de bicicletas não é adequado para a aplicação no solo.

Todas as uniões roscadas e fixações do suporte de bicicletas e das bicicletas devem ser verificadas quanto a posicionamento fixo após cada montagem, antes de cada percurso e também durante uma longa viagem, se necessário devem ser apertadas novamente. Esta verificação depende das condições da faixa de rodagem e deve ser repetida regularmente.

Durante o trajecto, o condutor deve verificar eventuais movimentos/deslocações no suporte de bicicletas e nas bicicletas olhando para o retrovisor.

No caso de alterações, prosseguir em velocidade reduzida até à próxima possibilidade de paragem e apertar novamente as uniões roscadas e fixações do suporte de bicicletas ou bicicletas.

Em caso de inobservância, o suporte de bicicletas e/ou a carga do veículo poderiam soltar-se do veículo, originando assim ferimentos ou um acidente.

Perigo de acidentes e de ferimentos!

Não utilizar qualquer lubrificante nas uniões roscadas pré-montadas. As uniões roscadas poderiam soltar-se automaticamente e o suporte de bicicletas juntamente com as bicicletas montadas poderiam soltar-se do veículo, originando assim ferimentos ou um acidente.

Perigo de acidente!

Antes de iniciar o trajecto, o funcionamento do sistema de iluminação deve ser verificado. Se as luzes de nevoeiro estiverem ligadas no suporte de bicicletas, as luzes de nevoeiro do veículo devem estar desligadas, ou seja, não podem iluminar simultaneamente.

Em veículos cuja homologação tenha sido atribuída apenas após 01.10.1998, o sistema de suporte traseiro montado ou a carga colocada não podem cobrir a terceira luz de travagem do veículo. A terceira luz de travagem deve estar visível: à direita e esquerda relativamente ao eixo longitudinal do veículo – num ângulo horizontal de 10°, para cima relativamente ao canto da luz – num ângulo vertical de 10° e para baixo – relativamente ao canto inferior da luz – num ângulo vertical de 5°. Se estes valores não forem respeitados deve ser montada uma "terceira" luz de travagem de substituição.

Perigo de acidente

A montagem do suporte de bicicletas e das bicicletas causa a alteração dos desempenhos de condução e de travagem, assim como da sensibilidade ao vento lateral do veículo. A velocidade máxima de 130 km/h não pode ser ultrapassada.

Não cobrir as bicicletas com toldos, capas de protecção, entre outros, uma vez que a área exposta ao vento e o desempenho de condução podem ser afectados.

Deslocar o material pesado a ser carregado o máximo possível para a frente na bagageira para evitar peso excessivo na traseira.

Adaptar sempre a condução às condições das estradas, do trânsito e meteorológicas e conduzir com cuidado especial, se conduzir com o suporte de bicicletas carregado.

Perigo de acidente

Se a carga exceder os 40 cm da margem exterior da superfície de saída de luz das luzes de posição ou luzes de presença traseiras do sistema de suporte traseiro, deve-se sinalizar na lateral no máximo 40 cm da sua margem e no máximo 150 cm sobre a faixa de rodagem, na parte dianteira com uma luz branca e na parte traseira com uma luz vermelha.

Ao transportar as bicicletas, sinalizar também as rodas que excedem a lateral.

Em trajectos nocturnos, cobrir os retrorreflectores ou reflectores das rodas, evitando assim uma imagem distorcida da iluminação da retaguarda do veículo, para que os outros condutores não sejam incapacitados ou enganados.

Atenção

Se o veículo estiver equipado com uma porta traseira eléctrica, é necessário ter em consideração o espaço livre necessário para o suporte de bicicletas montado. Se possível, a porta traseira eléctrica deve ser desactivada e activada manualmente.

Antes da utilização de sistemas de lavagem automática, desmontar o suporte de bicicletas. Caso contrário o suporte de bicicletas, o veículo e/ou o sistema de lavagem automática poderiam ser danificados.

Aviso de protecção do meio ambiente

Se não utilizar, desmontar o suporte de bicicletas para minimizar o consumo de combustível.

Uebler GmbH
Sandäcker 7
91301 Forchheim

Tel.: +49 (0)9191 7362-0
Fax: +49 (0)9191 7362-77
E-Mail: info@uebler.com
Internet: www.uebler.com

Versão: 02.2010